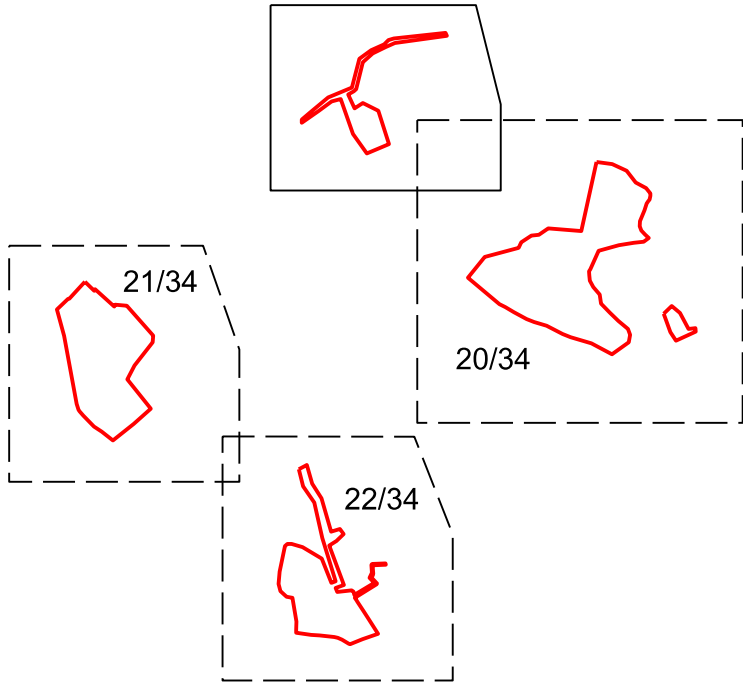


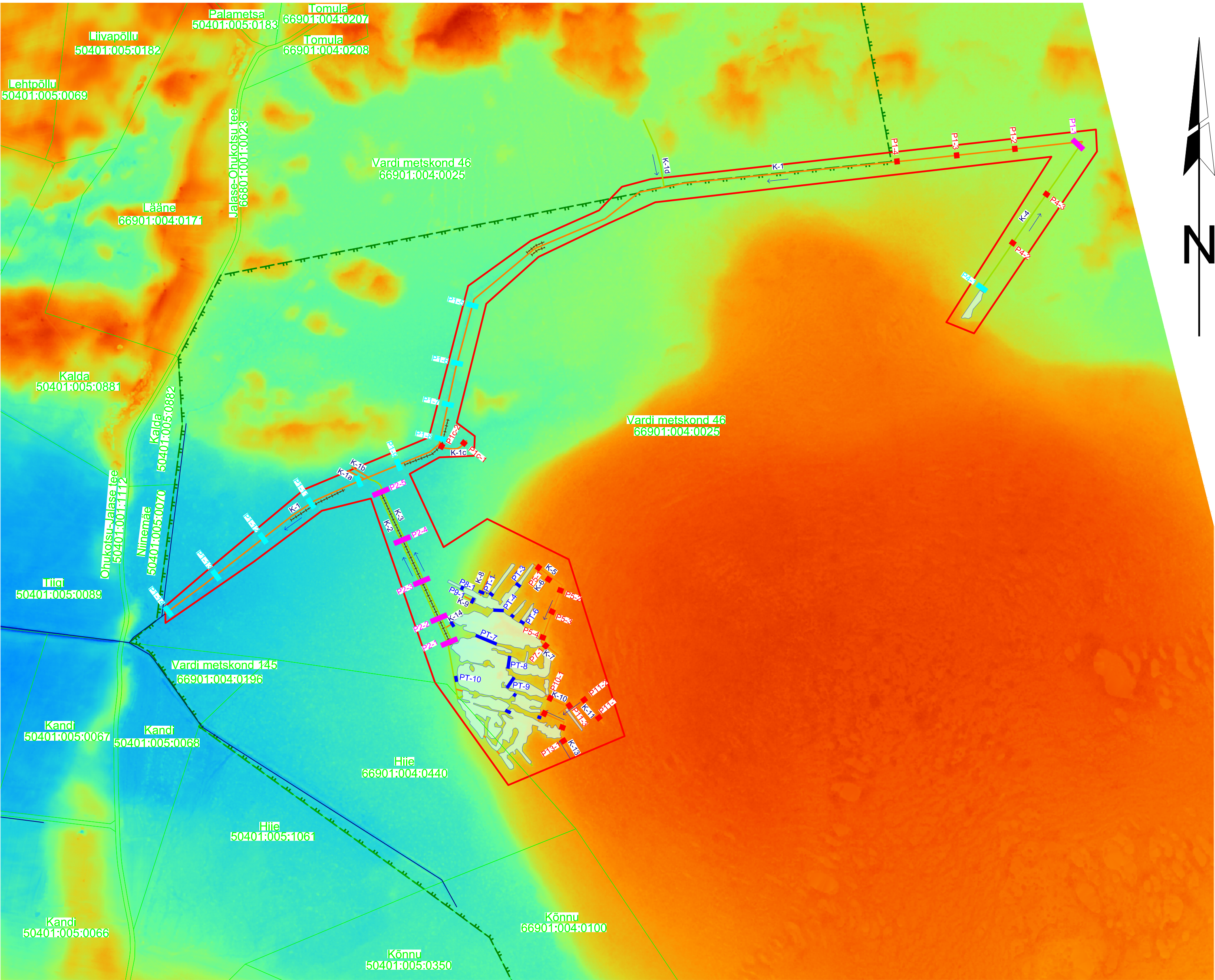
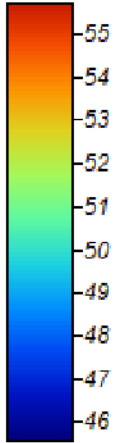
ASENDIPLAAN
M 1 : 100 000



Kaardileht nr 631 Rapla

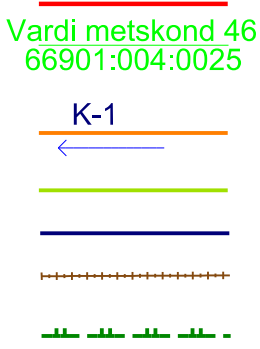


- P8-5 Pais tüüp 1 ja selle tähis
- P8-6 Pais tüüp 2 ja selle tähis
- P8-5 Pais tüüp 3 ja selle tähis
- P8-5 Pais tüüp 4 ja selle tähis



Märkused:

- Koordinaadid L-Est 97 süsteemis, kõrgused EH2000 süsteemis.
- Lähtekoordinaadid ja kõrgus: Trimble VRS Now baasjaamade võrk.
- Möödistas OÜ Inseneribüroo STEIGER 11.08.2021. a.
- Asendiplaan: Maa-ameti X-GIS kaardirakendus.
- Plaani koostamisel on kasutatud:
 - Maa-ameti väljastatud katastriüksuste piirandmeid (seisuga 20.12.2022);
 - Maa-ameti aluskaartide avalikku WMS-teenust (must-valge põhikaart, kitsenduste andmed).
- Kasutatud tarkvara: Bentley PowerCivil for Baltics V8i (litsents: 70000661800020).



- Taastamisala piir
- Katastriüksuse nimi, piir ja tunnus
- Amortiseerunud kuivenduskraav, selle nimi ja voolusuund
- Kinnikasvanud kuivenduskraav
- Väljaspool taastamisala asuv kuivenduskraav
- Kraavivall
- Jalase maastikukaitseala piir

Objekti nimetus ja aadress Jalase maastikukaitseala sood Rapla ja Märjamaa vald, Rapla maakond	Joonise sisu	Graafiline lisa 19/34
	Sõbesoo loodenurga projektala mapinna kõrguste ja projekteeritud paisude plaan	Möötkava 1 : 5000
 OÜ Inseneribüroo STEIGER Männiku tee 104, 11216 Tallinn Tel. 668 1011, Faks 668 1018	Koostas Kaja Paat	Kuupäev 31.01.2023
	Kinnitas Erki Vaguri	Töö nr 21/3483